

Un projecte de

LA MÀ DE L'ARTISTA



# VILA SABATES



# SINOPSI

Avui, els amics d'en Grillem estan molt estranys. Tots semblen molt preocupats per coses que, al cap i a la fi, no són tan importants.

O... un moment. I si sí que ho són?

Amb aquesta **faula plena d'insectes divertidíssims i de música en directe**, descobrirem com tot és millor quan trobem la manera de posar-nos a les sabates de l'altre.

Basat en el conte *Posa't al meu lloc* de Susanna Isern.





# FITXA ARTÍSTICA

Direcció i Dramatúrgia:

**Raquel Loscos**

Composició i adaptació musical:

**Moisés Queralt i Raquel Loscos**

Marionetista:

**Glòria Arrufat**

Músic i intèrpret:

**Moisés Queralt**

Arranjaments:

**Xavi Lozano**

Escenografia:

**Tony Murchland, Glòria Arrufat i**

**Maria Sierra**

Construcció de titelles:

**Glòria Arrufat**

Disseny i vestuari de titelles:

**Maria Sierra**

Disseny d'il·luminació i so:

**Ivo Garcia**

Producció:

**La mà de l'artista**

Amb el suport de:



Generalitat de Catalunya  
**Departament de Cultura**

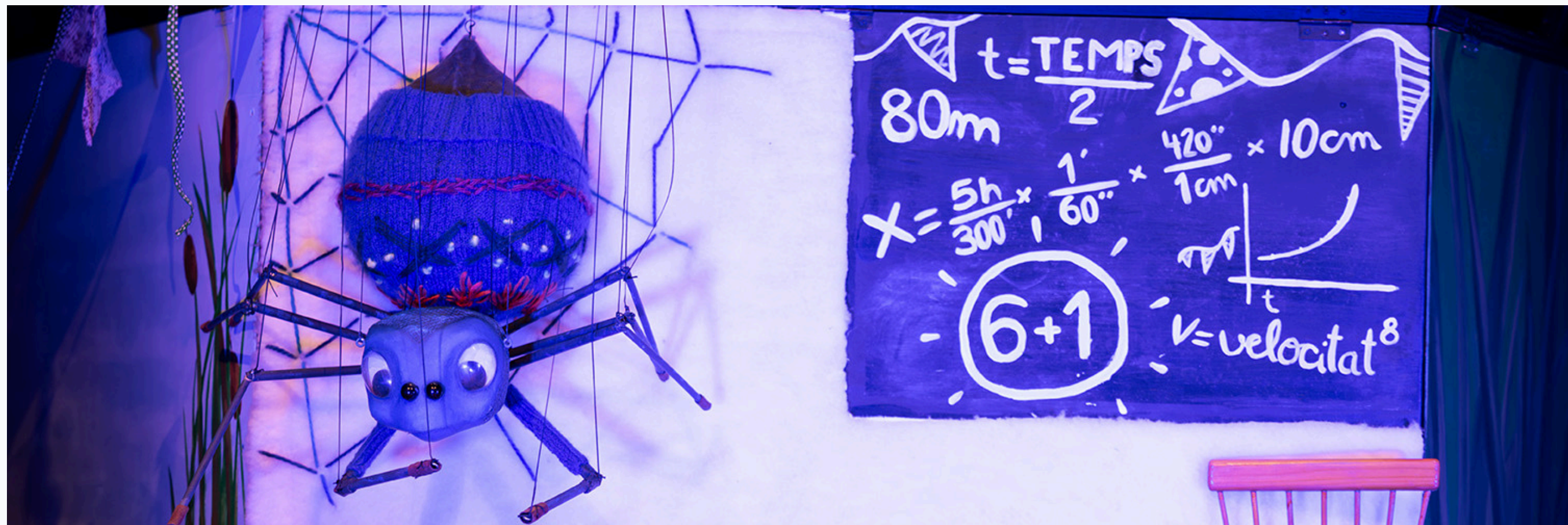
# Els qui ja l'han vista diuen...

*"És com anar al bosc", Mia, 5 anys*

*"M'heu emocionat, és captivador", Clara, 37 anys*

*"M'he après totes les cançons!", Gael, 7 anys*

*"Gràcies per aquest espectacle! És molt necessari!", Arnau, 42 anys*





# FITXA TÈCNICA

Tipologia:

**Sala**

Gènere:

**Marioneta de fil i  
música en directe**

Edat:

**+2**

Muntatge-recollida:

**3h-1h**

Durada:

**45'**

Espai escènic:

**6x6x3**



LA MÀ DE L'ARTISTA és un projecte de Glòria Arrufat i Raquel Loscos que neix per a **oferir a les criatures històries que ampliïn els seus imaginaris i les lliurin d'estereotips.**

Les dues coincideixen per primera vegada en el muntatge de *Patufet* de la Companyia **La Puntual de Barcelona**, de seguida s'estableix una sintonia en les seves maneres d'entendre els processos creatius i la posada en escena. Després de treballar juntes en diferents projectes de la companyia La Puntual, s'engresquen a iniciar el seu propi projecte.

El **2019 funden la companyia La Mà de l'Artista** amb la voluntat d'aportar als espectacles per a infants la seva mirada com a **dones creadores i com a persones sensibilitzades amb els valors socials.**

A 2021 estrenen L'Arc de Sant Martí i la Lluna, que des de la seva estrena ha estat a la **Mostra d'Igualada** (2023), **Mitmo** (2022), **Festival de titelles de Gavà** (2022) o la primera incursió fora de Catalunya, a **Titeremurcia** (2024) on ben aviat l'ha seguit a **Titirimadroño** (Madrid, 2024) Putxi i Nel·li, desmuntant rutines, estrenat a finals de 2023 a la Casa del Teatre Nu.



# NECESSITATS TÈCNIQUES

## Material de so

- Sistema de PA adaptat a l'espai
- 2 monitors a l'escenari
- 2 micros d'ambient de canó
- 2 peus de micro (un alt i un baix)

La companyia porta:

- 2 micros inalàmbrics de diadema
- 1 micro inalàmbric d'instrument
- Instruments variats

*Si no disposeu dels micros d'ambient o de peus de micro, feu-nos-ho saber.*

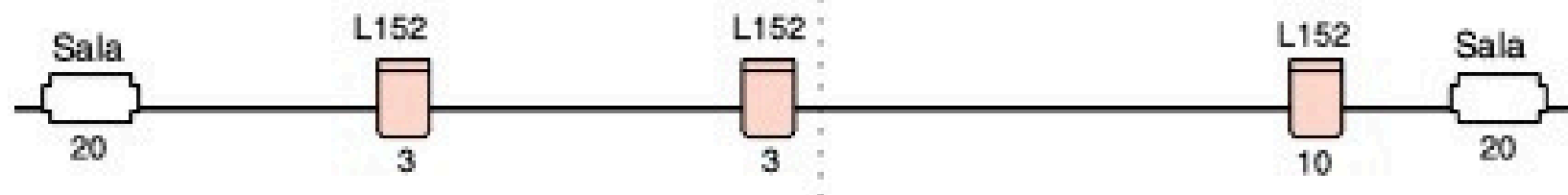
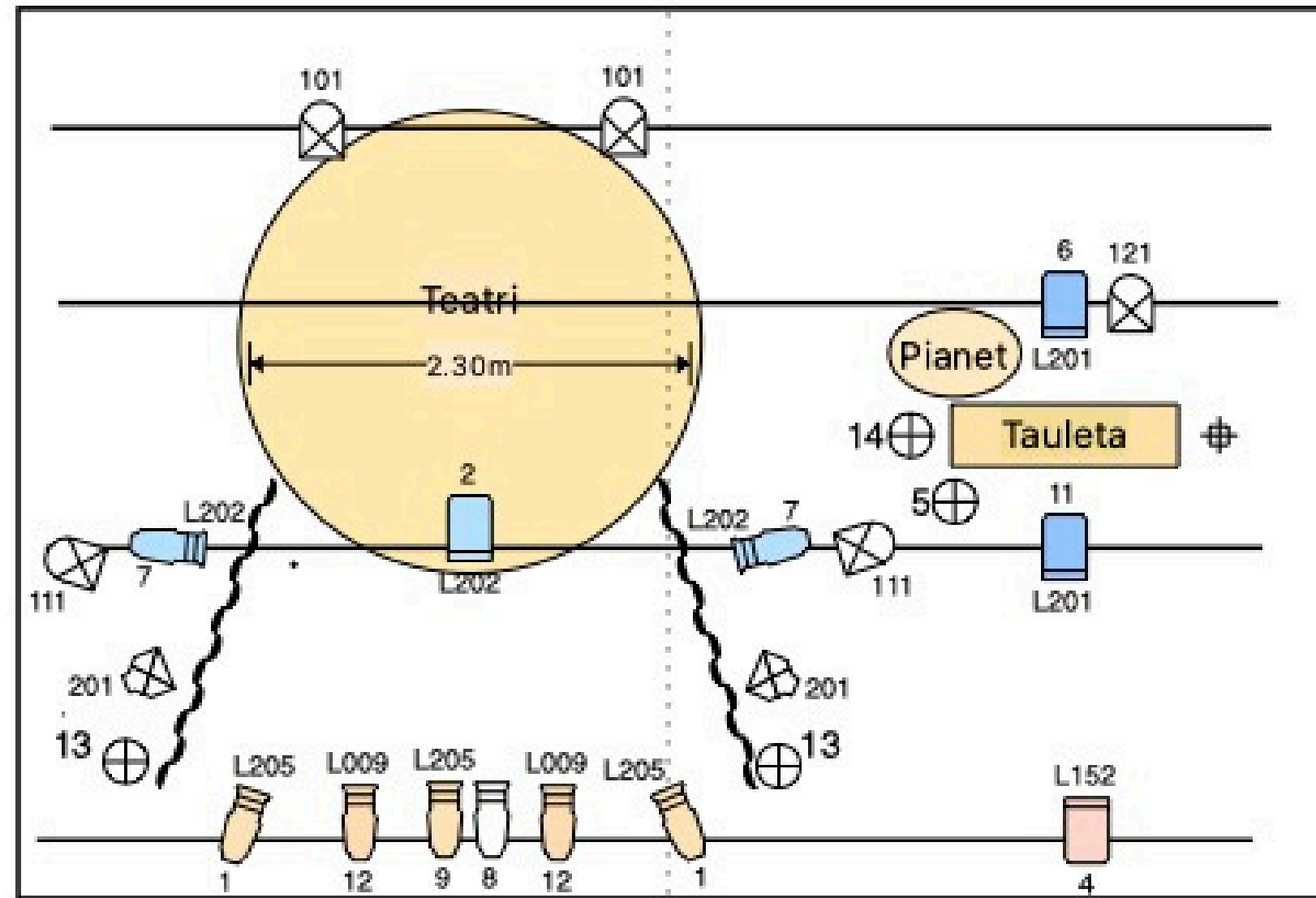
## Material d'il·luminació

- 15 ch de dimmer (2 a terra + càrrega per alimentar unes tires led)
- 7 Pc 1000w
- 8 Retalls 25-50
- 5 ParLed RGBWA
- Llum de platea regulable

La companyia porta:

- Filtres necessaris
- 2 ParLed per posar a terra
- 2 Par16 integrats a l'escenografia

# PLÀNOL DE LLUMS



15 Ch Dimmer  
(4 a terra)

-  7 PC 1000w
-  8 RETALLS 25/50
-  5 PARLED RGB
-  2 PARLED PROPIS
-  4 CH DIMMER
-  Audio: 2 micros ambient

CONTACTE TÈCNIC  
IVO G. SUÑÉ  
Tlf. 679339105  
ivonitozia@gmail.com

# Contacte

La Mà de l'Artista  
info@lamadelartista.cat  
636168337  
lamadelartista.cat

